

TDA01-A 参考取付手順書①

※本書は、2019年式カローラツーリングを使用した参照手順です。他車種の場合、パネル形状・脱着が異なります。

※本書に記載の配線取り回しや各パーツの設置場所は弊社推奨であり、この限りではございません。

※本書は弊社製品のお取付を推奨方法でご説明しているものであり、人体・車両への安全性や責任を保証するものではありません。

【はじめに】 ■作業前に必ず、別紙J001-BK本体の取扱説明書の「安全上のご注意」を、ご一読の上、作業を行って下さい。

■万一のショート防止のため、バッテリーの+端子を外し作業を行って下さい。

■パネル類着脱の際は、傷防止のため保護テープなどで養生をして作業を行って下さい。

【必要工具】 ・内張剥がし ・10mmソケットレンチ又はラチェット
・保護テープ・保護用布・配線通し・作業用手袋

1



ディスプレイオーディオ(以下DA) 周りのパネルを外します。手で外れますが固い場合は養生をしっかりと行い傷つけ無い様に内張剥がし等の道具をご使用下さい。

2



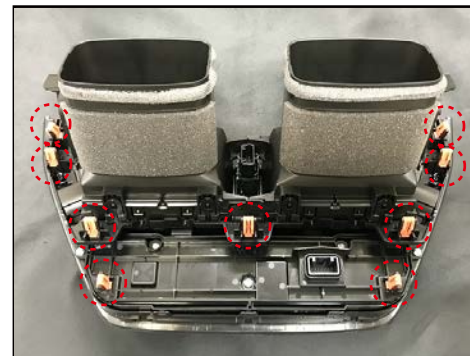
パネルは、赤○4ヶ所クリップと、黄○2か所ツメで留まっています。

3



エアコンパネルを外します。送風口に指を差し込み、力強く手前に引き抜きます。画像は片手ですが、両手で行って下さい。

4



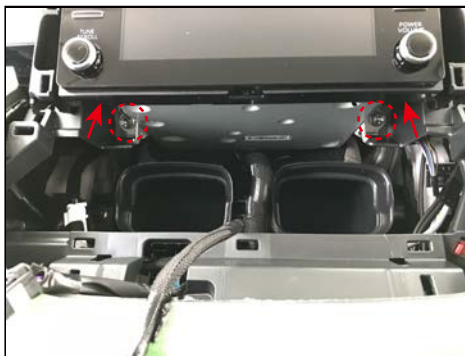
エアコンパネルは、9ヶ所クリップで留まっています。

5



エアコンパネル裏のコンネクター2ヶ所を外します。
※パネルを戻す際に、差し忘れが無いよう、ご注意ください。
戻し忘れがあると、ハザードとエアコンが動作しません。

6



DAユニットを固定している10mm六角ボルトを外します。
※赤○の2ヶ所と、矢印の2ヶ所に上向きに固定されています。

7



のぞき込むとボルトを確認できます。

8



ボルトを外し、DAユニットを外す前に、傷防止の為、開口部周囲に布などで養生をします。

TDA01-A 参考取付手順書②

9



DAユニットを引き抜きます。
両手で少し力を入れ手前に引き抜いて下さい。

10



DAユニットは、左右2か所クリップで留まっています。

11



外れた状態です。一旦この状態で置いておきます。
配線に負荷がかからないよう気を付けて下さい。

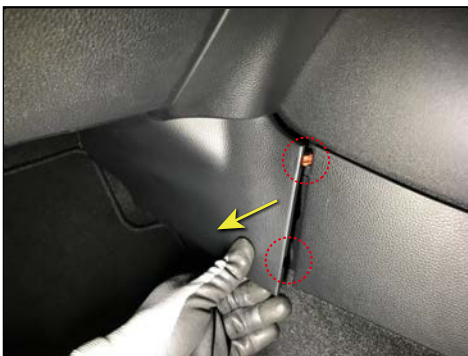
12



センターコンソール側のキックパネル(黄枠)を外します。

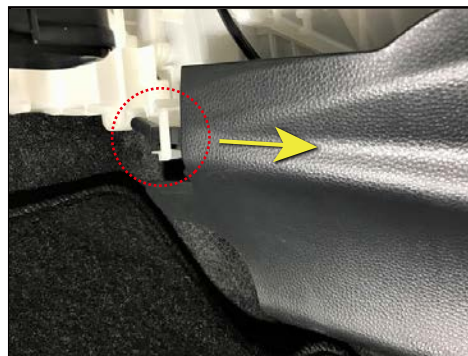
※キックパネル内部にJOYN設置スペースがある車両は、ここへの収納がお勧めです。その場合、15～23の作業は不要です。又、28 31も必要部分のみ参照して下さい。

13



センターコンソール側キックパネルの切れ目を手前に外します。2か所のクリップ留めです。

14



奥側は突起の差し込みではまっていますので手前にスライドさせるように外します。

15



アンダートレーは3ヶ所クリップ式で留まっています。

16



一番右のクリップをつまみ、下に引き抜く様に外します。他の2か所はクリップに指をかけ、外します。

TDA01-A 参考取付手順書③

17



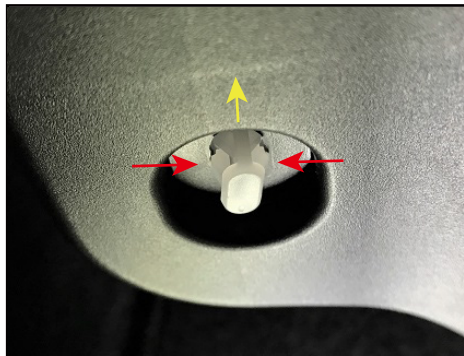
アンダートレーの奥のは、2つの突起の差し込みではまっています。
※トレーを戻す際の注意点として覚えておいて下さい。

18



アンダートレーの内側・左手のコンネクターを外します。

19



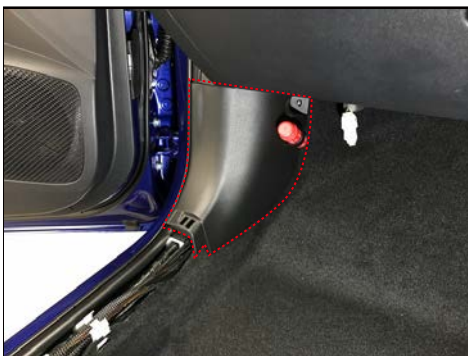
コンネクター裏・アンダートレーの表側のクリップをつまみ、押し込み、抜き出します。

20



JOYN本体設置の際、あとでカーペットをめくる為、助手席側キックパネルとスカッフパネルを外します。
まず、スカッフパネルを外します。両端がツメで留まっています。手で力強く引き抜きます。

21



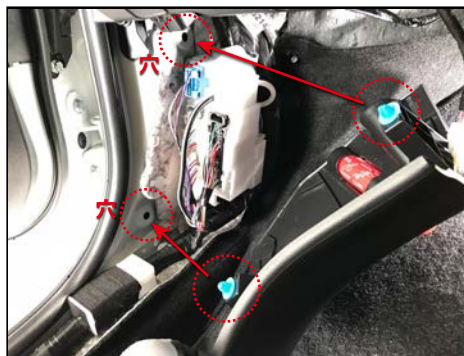
助手席側、キックパネルを外します。

22



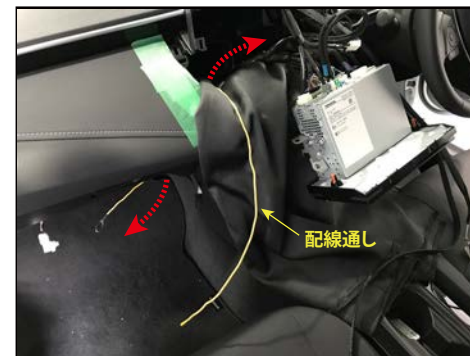
発煙筒奥に、樹脂ナットがありますので、ネジを外す要領で回して外します。
手で回せます。
樹脂ナットを外したら、ボルトからパネルを浮かせます。

23



キックパネルを外します。2か所クリップで留まっています。
※ 戻す際、2か所のクリップ位置を合わせて戻さないと、クリップをつぶしてしまいます。戻す際の注意点として覚えて下さい。

24



センターコンソール側足元開口部と、DAユニット側開口部に、TDA01-Aサウンドアップキット配線を通します。
※配線通しをご活用下さい。

TDA01-A 参考取付手順書⑤

■初期設定後のコントローラー設置は任意です。本誌の設置は参考例です。車種によって異なりますので、設置の場合はお好みの場所に設置して下さい。
初期設定につきましては別紙「サウンドアップキット接続後の初期設定」をご確認下さい。

■■■■▶ ここからは任意の作業になります。

コントローラー設置をしない場合

逆の手順でパネル類・DAユニットを戻して完了です。外したネジ・コネクター類の戻し忘れにご注意下さい。

コントローラー設置をする場合

下記に設置参考例を記載しています、ご参考下さい。

カローラにおける参考例です。インテリア形状は車種によって異なりますので、お好みの場所に設置して下さい。

別売りの「J001-ST コントローラー取付用アングルステー 2枚入（専用両面テープ付属）」を使用する方法を記載しています。

コントローラー設置の参考例



LANケーブルを設置場所のもとに配線します。
※パネルの継ぎ目などに配線を通す場合は、無理な負荷がLANケーブルにかからない様ご注意ください。通電不良や断線の原因になります。



アングルステー(別売り)を任意の角度に曲げ、両面テープでコントローラーに取付けます。
※アングルステー・コントローラー共に、接着面は付属の脱脂クリーナーで油分を十分に脱脂して下さい。



コントローラーにLANを接続し、設置場所に取付けます。
※取付前に、設置場所の接着面を脱脂クリーナーで油分を十分に脱脂して下さい。



設置完了です。