



発送前通電テストをしておりますが、輸送中、短絡する可能性があります。  
必ず、通電テストを行ってから器機に取り付けてください。  
不具合の場合は、使用前にご連絡ください。交換いたします。

## メーターパネル及びエアコンパネル 取扱説明書

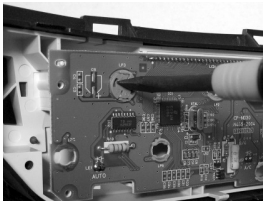
### ⚠ 使用上の注意事項

- ・LEDは静電気によって破損する可能性があるため、必ず体をアースしてから(どこか金属部に触れてから)LEDを取り扱ってください。
- ・本製品は12V車専用用品のため15V以上の電圧をかけると破損する場合があります。
- ・本製品は消費電力が小さい為、輸入車、外車などは球切れの警告灯が点灯する場合がございます。
- ・一部サイズには極性を反転させる回路が組み込まれているタイプもございますが、点灯しない場合は、180度反転させることで極性を入れ替わり点灯します。
- ・当てたり傷つけたりしないでください。
- ・点灯中LEDを間近で見つめないでください。
- ・適合器具でご使用ください。
- ・水、油のかかる状態で使用しないでください。
- ・幼児の手の届く場所に置かないでください。

### ⚠ バルブ交換時のご注意

- ・取り付け、取り外し、掃除の時には、必ず電源を切ってください。
- ・装着時は、**バッテリーのマイナス端子を外して**から作業を行ってください。
- ・ウェッジタイプでバルブが引き出しにくい場合は、小さな**精密ドライバー**などを使用して引き出してください。
- ・バルブを取り出す際は、破損しないように注意してください。
- ・適応の色以外の色で光る場合は使用しないでください。
- ・装着後は仮接続をして点灯確認を行なって下さい。**点灯しない場合は、接続を完全に外してからLEDを180度回転させて再装着してください。**

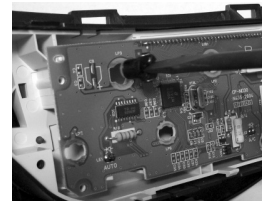
ソケット一体型



ドライバーでソケット左に回して外す



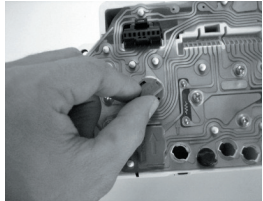
同じサイズのLEDを差し込み右に回して固定



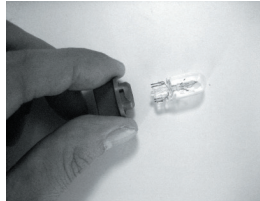
メーターエアコンの取り外し方法は  
こちらを参考に



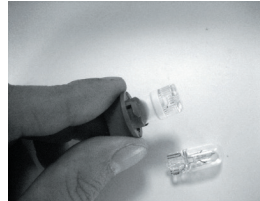
ウェッジタイプ



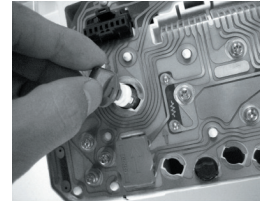
ソケット左に回して外す



ガラス部分のバルブを引き抜く



LEDバルブに差し替える



ソケットを差し込み右に回して固定

**適合車種** CELSIOR(UCF30/31)  
セルシオ

エアコンパネルLEDセット  
オート

#### 交換サイズ、個数

T10	T6.5	T5	T5サイド
-	-	-	-

L	M	Mサイド	S	Sサイド
-	4	-	-	-

#### 特記事項

液晶部分は基盤にLEDが埋め込まれている為  
交換できません。

